

Stand Juli 2023

Wohn- + Geschäftshaus Bahnhofstr. 24, 5200 Brugg

Bauherrschaft: FSP Notare AG, Brugg
 Generalunternehmer: Gross Generalunternehmung AG, Brugg
 Auskunftsperson: Alessandra Fürst
 Projektleiterin Gross GU AG, Brugg **in Ausführung**



Erstellen der **Ausschreibungs- Submissionsunterlagen** für den Fassadenbau, Fenster aus Holz-Metall, Storen und allgemeine Metallbauarbeiten
 Ausführungskontrolle, Qualitätssicherung auf der Baustelle.

Revitalisierung Fassade Sulzerpark 730 / Neuhegi, 8400 Winterthur

Bauherrschaft: Intershop Management AG, Zürich
 Bauleitung: Vasio AG, Dübendorf
 Auskunftsperson: Michael Fuhrer
 Projektleiter Vasio AG, Dübendorf **in Ausführung**



Erstellen der **Ausschreibungs- Submissionsunterlagen** für den Fassadenbau, Storen und allgemeine Metallbauarbeiten

Neubau 3-fach Sporthalle, 8309 Birmensdorf

Bauherrschaft: Gemeinde Birmensdorf, Sekundarschule Birmensdorf - Aesch
 Architektur: Graf Biscioni Architekten AG / SIA, Winterthur
 Auskunftsperson: Robert Gehring
 Architekt Graf Biscioni AG / SIA, Winterthur **in Ausführung**



Erstellen der **Ausschreibungs- Submissionsunterlagen** für den Fassadenbau, Storen und allgemeine Metallbauarbeiten

Ersatzbau MZH Riedmatt, 8832 Wollerau

Bauherrschaft: Gemeinde Wollerau / Bezirk Höfe, Wollerau
 Architekt / Planverfasser: BSS Architekten AG, Schwyz
 Auskunftsperson: Monika Arnold
 Architektin BSS Architekten

in Ausführung



Erstellen der **Ausschreibungs- Submissionsunterlagen** für die Glasfaser-Betonelemente, Dachränder / Storenkasten, Wärmedämmungen und abgehängte Metalldecken. Anforderung Minergie®.

Ersatzneubau Stettbacherrain, 8051 Zürich

Bauherrschaft: UBS Fund Management AG, Basel
 Architekt / Planverfasser: Kooperative E45 GmbH, Basel
 Auskunftsperson: Carolin Merkle
 Architektin Kooperative E45

in Ausführung



Erstellen der **Ausschreibungs- Submissionsunterlagen** für die Fenster aus Holz-Metall, allgemeine Metallbauarbeiten, Montagebau in Beton und Beschattungen. Anforderung Minergie-P-Eco® und DGNB Gold.

Neubau Gemeindehaus, 8957 Spreitenbach

Bauherrschaft: Gemeinde Spreitenbach Bauverwaltung, Spreitenbach
 Generalunternehmer: Gross Generalunternehmung AG, Brugg
 Auskunftsperson: Stefan Eckert
 Projektleiter Gross GU AG, Brugg

Abschluss der Arbeiten 2023



Erstellen der **Ausschreibungs- Submissionsunterlagen** für die Gebäudehülle in Minergie®. Ausführungskontrolle, Qualitätssicherung auf der Baustelle.

3-fach Sporthalle Engerfeld, 4310 Rheinfelden

Bauherrschaft: Stadt Rheinfelden Stadtbauamt, Rheinfelden
 Generalunternehmer: Gross Generalunternehmung AG, Brugg
 Auskunftsperson: Stefan Eckert
 Projektleiter Gross GU AG, Brugg **Abschluss der Arbeiten 2022**



Erstellen der **Ausschreibungs- Submissionsunterlagen** für die Fassadenelemente und Storen in Minergie-P-Eco®.

Neubau Werkarena, 4056 Basel

Bauherrschaft: Werkarena Basel AG, Basel
 Generalunternehmer: Steiner AG, Basel
 Auskunftsperson: Norbert Haak
 Projektleiter Steiner AG, Basel **Abschluss der Arbeiten 2021**



Erstellen der **Ausschreibungs- Submissionsunterlagen** für die Fenster, Pfosten-Riegelfassade Innenhof, Aussentüren aus Metall, Fensterbänke und die Lamellenstoren

Fassadensanierung Coop City, 4600 Olten

Bauherrschaft: Coop Immobilien AG, Bern
 Generalunternehmer: Gross Generalunternehmung AG, Brugg
 Auskunftsperson: Stefan Eckert
 Projektleiter Gross GU AG, Brugg **Abschluss der Arbeiten 2022**



Erstellen der **Ausschreibungs- Submissionsunterlagen** für die Gebäudehülle in Minergie®. Ausführungskontrolle, Qualitätssicherung auf der Baustelle.

Neubau Alterswohnungen, 8704 Herrliberg

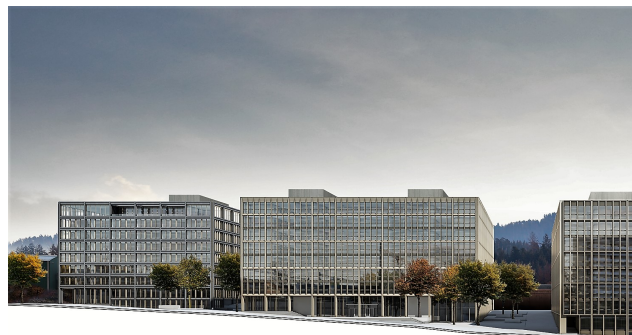
Bauherrschaft: Schweizerische Mobiliar Asset Management AG, Zürich
 Bauleitung: S+B Baumanagement AG, Olten
 Auskunftsperson: Urs Frick
 Bau + Projektleiter S+B Baumanagement AG **Abschluss der Arbeiten 2022**



Erstellen der **Ausschreibungs- Submissionsunterlagen** für die Metallbauarbeiten sowie die Storen.

Verwaltungsgebäude Eichenweg Etappe 3 + 4, 3052 Zollikofen

Bauherrschaft: Bundesamt für Bauten und Logistik BBL, Bern
 Totalunternehmer: Marti Gesamtleistungen AG, Bern
 Auskunftsperson: Hans-Peter Burkhalter
 Projektleiter Marti Gesamtleistungen AG **in Ausführung**



Erstellen der **Ausschreibungs- Submissionsunterlagen** für die Gebäudehülle in Minergie-P-ECO®. Ausführungskontrolle, Qualitätssicherung auf der Baustelle.

Neubau Bahnhof Süd, 5000 Aarau

Bauherrschaft: Baugesellschaft Bahnhof Süd, Aarau

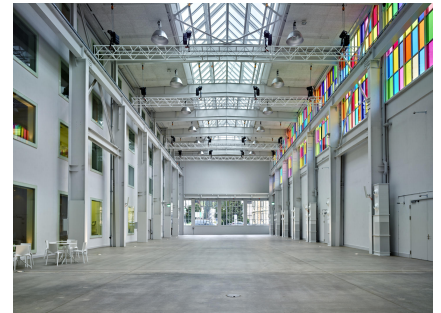
Generalunternehmer: Gross Generalunternehmung AG, Brugg
 Auskunftsperson: Beat Engelhardt
 Projektleiter Gross GU AG, Brugg **in Ausführung**



Erstellen der **Ausschreibungs- Submissionsunterlagen** für die Gebäudehülle in Minergie®. Ausführungskontrolle, Qualitätssicherung auf der Baustelle.

Hotel – Event Trafo II, 5400 Baden

Bauherrschaft: Baugesellschaft Trafo II, Baden
 Generalunternehmer: Gross Generalunternehmung AG, Brugg
 Auskunftsperson: Michael Götte
 Projektleiter Gross GU AG, Brugg **Abschluss der Arbeiten 2015**



Erstellen der **Ausschreibungs- Submissionsunterlagen** für die gesamte Gebäudehülle und die inneren Spezialelemente im Minergie® Standard. Ausführungskontrolle, Qualitätssicherung auf der Baustelle.

Verwaltungsgebäude Eichenweg BIT 2, 3052 Zollikofen

Bauherrschaft: Bundesamt für Bauten und Logistik BBL, Bern
 Totalunternehmer: Marti Gesamtleistungen AG, Bern
 Auskunftsperson: Hans-Peter Burkhalter
 Projektleiter Marti Gesamtleistungen AG **Abschluss der Arbeiten 2021**



Erstellen der **Ausschreibungs- Submissionsunterlagen** für die Gebäudehülle in Minergie-P-ECO®. Ausführungskontrolle und Qualitätssicherung auf der Baustelle.

3-fach Sporthalle Löhracker, 8355 Aadorf

Bauherrschaft: Gemeinde, Aadorf
 Architektur - Bauleitung: Graf Biscioni Architekten AG, Winterthur
 Auskunftsperson: Gilaad Bensimon
 Projektleiter, Teilhaber Graf Biscioni AG **Abschluss der Arbeiten 2015**



Erstellen der **Ausschreibungs- Submissionsunterlagen** für die gesamte Gebäudehülle im Minergie® Standard. Ausführungskontrolle und Qualitätssicherung auf der Baustelle.

Wohn- und Geschäftshäuser A + D Kreuzäcker, 8957 Spreitenbach

Bauherrschaft: Wartmann Immobilien AG, Brugg
 Generalunternehmer: Gross Generalunternehmung AG, Brugg
 Auskunftsperson: Thomas Strittmatter
 Projektleiter Gross GU AG, Brugg **Abschluss der Arbeiten 2017**



Erstellen der **Ausschreibungs- Submissionsunterlagen** für die gesamte Gebäudehülle im Minergie® Standard. Ausführungskontrolle und Qualitätssicherung auf der Baustelle.

Geschäftshaus Schwimmbadstrasse 41 - 45, 5430 Wettingen

Bauherrschaft: Piger Immobilien AG, Wettingen
 Architektur: KMP Architekten AG, Wettingen
 Auskunftsperson: Ursula Oeschger
 Inhaberin Piger Immobilien AG **Abschluss der Arbeiten 2016**



Erstellen der **Ausschreibungs- Submissionsunterlagen** für die gesamte Gebäudehülle (Sanierung) im Minergie® Standard. Ausführungskontrolle und Qualitätssicherung auf der Baustelle.

Schulhaus mit 3-fach Sporthalle Neuhegi, 8400 Winterthur

Bauherrschaft: Stadt Winterthur, Winterthur
 Architektur: Elias Leimbacher Architektur GmbH, Winterthur
 Auskunftsperson: Elias Leimbacher
 Inhaber Leimbacher Architektur GmbH **Abschluss der Arbeiten 2018**



Erstellen der **Ausschreibungs- Submissionsunterlagen** für die gesamte Gebäudehülle in Minergie-P-ECO®. Ausführungskontrolle und Qualitätssicherung auf der Baustelle.

Wohnüberbauung Grundhalde, 8305 Dietlikon

Bauherrschaft: Private Erbgemeinschaft, Dietlikon
 Architektur: Graf Biscioni Architekten AG/SIA, Winterthur
 Auskunftsperson: René Schnellmann
 Projektleiter, Graf Biscioni AG

Abschluss der Arbeiten 2017



Erstellen der **Ausschreibungs- Submissionsunterlagen** für die gesamte Gebäudehülle in Minergie-P-ECO®. Ausführungskontrolle und Qualitätssicherung auf der Baustelle.

Autohaus Stadelmann, 5070 Frick

Bauherrschaft: Familie Stadelmann, Frick
 Architektur: Antonio Quaresima AG, Sisseln
 Auskunftsperson: Antonio Quaresima
 Inhaber, Antonio Quaresima AG

Abschluss der Arbeiten 2017

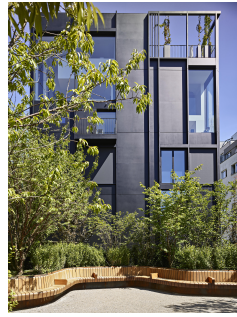


Erstellen der **Ausschreibungs- Submissionsunterlagen** für die gesamte Gebäudehülle inkl. der ganzen Stahltragwerke und Dachkonstruktionen. Ausführungskontrolle + Qualitätssicherung auf der Baustelle.

Büro- und Wohnhaus, 8400 Winterthur

Bauherrschaft: Dehom AG, Winterthur
 Architektur: Graf Biscioni Architekten AG/SIA, Winterthur
 Auskunftsperson: Marc Graf
 Projektleiter + Inhaber, Graf Biscioni AG

Abschluss der Arbeiten 2016



Erstellen der **Ausschreibungs- Submissionsunterlagen** für die gesamte Gebäudehülle in Minergie-P®. Ausführungskontrolle und Qualitätssicherung auf der Baustelle.

Einkaufszentrum Shoppi Spreitenbach, 8957 Spreitenbach

Auftraggeber: Anliker Generalunternehmung AG, Emmenbrücke
 Architektur: TK Architekten AG, Zürich
 Auskunftsperson: Markus Teige
 Projektleiter + Inhaber, TK Arch. AG **Abschluss der Arbeiten 2014**



Erstellen der **Ausschreibungs- und Submissionsunterlagen** für die gesamte Gebäudehülle inkl. den Stahlbau Unterkonstruktionen. Ausführungskontrolle und Qualitätssicherung auf der Baustelle.

Schulhaus Pfingstweid, 8000 Zürich

Auftraggeber: Immobilien Stadt Zürich, Zürich
 Architektur: Baumann Roserens Architekten AG, Zürich
 Auskunftsperson: Marco Treichler
 Projektleiter und Inhaber, MMT Bauleitungen AG, Winterthur **Abschluss der Arbeiten 2019**



Erstellen der **Ausschreibungs- Submissionsunterlagen** für die gesamte Gebäudehülle in Minergie-P-ECO®. Ausführungskontrolle und Qualitätssicherung auf der Baustelle.

Rehaklinik Bellikon (RKB) SUVA, 5454 Bellikon

Auftraggeber: ARGE Gross Generalunternehmung AG, Brugg
 Auskunftsperson: Stefan Eckert
 Projektleiter Gross GU AG, Brugg **Abschluss der Arbeiten 2018**
 Tel. (direkt) 076 545 80 10
 Mail: stefan.eckert@gross-ag.ch



Fachtechnische Unterstützung der Bauleitung für die Gebäudehülle (Aussenfassaden, Innenhöfe, Atriums-Verglasungen).

OYM Silo Fabrikstrasse 5, Cham

Unser Auftraggeber: 4B AG, Hochdorf



Ausführungsplanung für die ganze Gebäudehülle. **in Ausführung**

EVT Erweiterung Verwaltungsgebäude, Thun

Unser Auftraggeber: MLG Metallbau AG, Bern



Ausführungsplanung für die ganze Gebäudehülle. **Abschluss der Arbeiten 2023**

Neubau Haus E Spital Interlaken, Interlaken

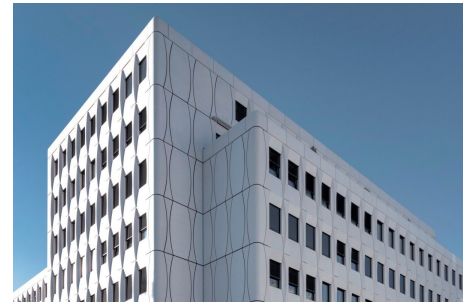
Unser Auftraggeber: MLG Metallbau AG, Bern



Ausführungsplanung der Pfosten-Riegelfassade. **Abschluss der Arbeiten 2022**

Westbahnhofstrasse, Solothurn

Unser Auftraggeber: MLG Metallbau AG, Bern



Ausführungsplanung für die ganze Gebäudehülle. **Abschluss der Arbeiten 2019**

Tech Gate Vienna TGV, Wien (Austria)

Unser Auftraggeber: Schmidlin AG Fassadenbau, Aesch



Projektleitung und **Ausführungsplanung** für die ganze Gebäudehülle.

Office Tower, Siegendorf (Austria)

Unser Auftraggeber: Fahrni AG Fassadenbau, Lyss



Projektleitung und **Ausführungsplanung** für die ganze Gebäudehülle.

Schulhaus Kreis-Gymnasium, Neuenburg (Deutschland)

Unser Auftraggeber: Fahrni AG Fassadenbau, Lyss



Ausführungsplanung für die ganze Gebäudehülle.

Swiss RE Head-Quarter, London (England)

Unser Auftraggeber:

Schmidlin AG Fassadenbau, Aesch



Ausführungsplanung für das 1:1 Fassaden-Mockup-Testelement

Kaufhaus Steffi, Kärntnerstrasse Wien (Austria)

Unser Auftraggeber:

ISM Group Vaduz, Lichtenstein



Projektleitung und **Ausführungsplanung** für die ganze Gebäudehülle.

BBL Verwaltungsgebäude Liebefeld, Köniz/Bern

Unser Auftraggeber:

MLG Metallbau AG, Bern

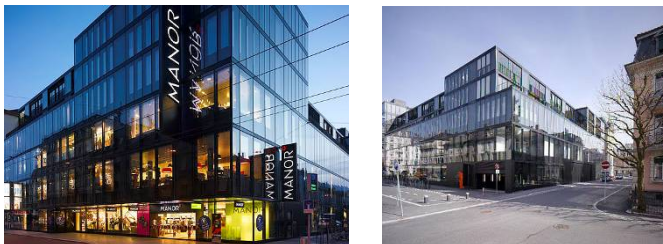


Ausführungsplanung für die ganze Gebäudehülle.

Einkaufszentrum Manor, Biel

Unser Auftraggeber:

Hartmann Fassadenbau AG, Biel



Ausführungsplanung für die ganze Gebäudehülle.

Bahnhof SBB, Visp

Unser Auftraggeber:

Fahrni AG Fassadenbau, Lyss



Projektleitung und **Ausführungsplanung** für die ganze Gebäudehülle.

Klein Matterhorn (3883m ü. M.), Zermatt

Unser Auftraggeber: MLG Metallbau AG, Bern



Ausführungsplanung für die ganze Gebäudehülle.

Lakefront-Center, Luzern

Auftraggeber: Fahrni AG Fassadenbau, Lyss



Projektleitung und **Ausführungsplanung** für die ganze Gebäudehülle.

Hochhaus Leutschen Tower, Zürich

Unser Auftraggeber: Fahrni AG Fassadenbau, Lyss



Ausführungsplanung für die ganze Gebäudehülle.

BBL Verwaltungsgebäude Fellerstrasse, Bern

Unser Auftraggeber: Geilinger AG Fassaden, Winterthur



Ausführungsplanung für die ganze Gebäudehülle.

Erweiterung / Sanierung Dock B, Flughafen Zürich/Kloten

Unser Auftraggeber: Fahrni AG Fassadenbau, Lyss



Ausführungsplanung für die ganze Gebäudehülle.

Mystery-Park, Interlaken

Unser Auftraggeber: Fahrni AG Fassadenbau, Lyss



Ausführungsplanung für die Kugel, den Rundhofbereich sowie die Verbindungsgänge.

Toni Areal, Zürich

Unser Auftraggeber: Fahrni AG Fassadenbau, Lyss



Ausführungsplanung für die ganze Gebäudehülle.